

Journée Portes Ouvertes

FORMATIONS EN ALTERNANCE

- INGÉNIEUR ●
- MASTERS ●
- LICENCES ●
- BTS ●
- BAC ●
- CAP ●



BEAUVAIS

6, avenue Paul-Henri Spaak

COMPIÈGNE

ZAC du Bois de Plaisance - Venette

SENLIS

1, avenue Eugène Gazeau



NEW

**Tests
et entretiens
d'admission
sur place !**

Venez avec votre CV !

Réussir

www.promeo-formation.fr

11 février de 9h à 17h



Proméo, la grande école de l'alternance

Proméo propose **50 formations** en contrat d'apprentissage ou de professionnalisation : **CAP, BAC, BTS, Licences, Masters et Diplôme d'ingénieur.**

Toutes les formations proposées sont ouvertes aux salariés d'entreprise et publics demandeurs d'emploi.

| Niveau V | BAC | BTS | Licences-Masters-Ingénieur |
|--|--|---|--|
| DIMA (Dispositif d'Initiation aux Métiers en Alternance) BEAUVAIS COMPIÈGNE SENLIS | <ul style="list-style-type: none"> En 3 ans après la 3^e En 2 ans après un BEP ou une seconde En 1 an après une première ou un BAC pour obtenir une double compétence | BTS CRCI Conception et Réalisation en Chaudronnerie Industrielle SENLIS | Licence Pro Hydraulique Industrielle SENLIS |
| CQPM Opérateur en Chaudronnerie BEAUVAIS COMPIÈGNE SENLIS | BAC PRO PSPA Pilotage de Systèmes de Production Automatisée BEAUVAIS-COMPIÈGNE-SENLIS | BTS TC Technico-Commercial SENLIS | Licence Pro Coordonnateur en Amélioration des Processus d'Entreprise BEAUVAIS |
| CQPM Soudeur Industriel BEAUVAIS COMPIÈGNE SENLIS | BAC PRO MEI Maintenance des Équipements Industriels BEAUVAIS-COMPIÈGNE-SENLIS | BTS IPM Industrialisation des Produits Mécaniques SENLIS | Licence Pro Maintenance Industrielle SENLIS |
| CQPM Tuyauteur Industriel SENLIS | BAC PRO ELEEC Électrotechnique, Énergie, Équipements Communicants BEAUVAIS-COMPIÈGNE-SENLIS | BTS CPI Conception de Produits Industriels BEAUVAIS-SENLIS | Licence Pro Qualité-Sécurité-Environnement Option : HSE SENLIS |
| TP Agent Logistique Préparateur de Commandes en Entrepôt COMPIÈGNE SENLIS | BAC PRO SEN Systèmes Électroniques Numériques BEAUVAIS - Option : Audiovisuel ou Télécommunications et réseaux SENLIS - Option : Électrodomestique | BTS MI Maintenance Industrielle BEAUVAIS-COMPIÈGNE-SENLIS | Licence Pro Qualité-Sécurité-Environnement Option : Qualité et Management intégré SENLIS |
| CAP RCI Réalisation en Chaudronnerie Industrielle BEAUVAIS COMPIÈGNE SENLIS | BAC PRO TCI Technicien en Chaudronnerie Industrielle BEAUVAIS-COMPIÈGNE-SENLIS | BTS DOMOTIQUE Domotique-Immotique BEAUVAIS | Licence Systèmes Informatiques et Réseaux BEAUVAIS |
| TP CIMA Conducteur d'Installations et Machines Automatisées BEAUVAIS COMPIÈGNE SENLIS | BAC PRO TU Technicien d'Usinage BEAUVAIS-SENLIS | BTS ATI Assistance Technique d'Ingénieur BEAUVAIS | Licence Ressources Humaines BEAUVAIS-SENLIS |
| | BAC PRO LOG Logistique BEAUVAIS-COMPIÈGNE-SENLIS | TP Technicien Supérieur en Gestion de Production BEAUVAIS | Licence Gestion de la Paie et du Social COMPIÈGNE |
| | TP TMI Technicien en Maintenance Industrielle SENLIS | BTS FEE Fluides, Énergies, Environnement SENLIS | DCG Diplôme de Comptabilité et de Gestion COMPIÈGNE |
| | | BTS ET Électrotechnique COMPIÈGNE-SENLIS | |
| | | BTS IRIS Informatique et Réseaux pour l'Industrie et les Services Techniques COMPIÈGNE | |
| | | BTS SIO Services Informatiques aux Organisations BEAUVAIS-COMPIÈGNE-SENLIS | |
| | | BTS CGO Comptabilité et Gestion des Organisations COMPIÈGNE-SENLIS | |
| | | BTS AM Assistant(e) de Manager BEAUVAIS-COMPIÈGNE-SENLIS | |
| | | BTS AG Assistant(e) de Gestion PME-PMI BEAUVAIS-COMPIÈGNE | |
| | | BTS MUC Management des Unités Commerciales SENLIS | |
| | | BTS NRC Négociation et Relation Client BEAUVAIS-COMPIÈGNE | |
| | | TP TSMEL Technicien Supérieur en Méthodes et Exploitation Logistique SENLIS | |

LES + PROMÉO

- 15 personnes dédiées au placement en entreprise.
- 400 formateurs et consultants affiliés.
- Perspectives de poursuite d'études par filière du CAP à l'ingénieur.
- Nombreuses doubles validations et certifications (CQPM, TOEIC, CACES...).
- Ilots de Formations Techniques Individualisés (IFTI).
- 3 centres de formation certifiés QSE.

www.proméo-formation.fr
Inscrivez-vous en ligne !

CHOISIR
50 formations proposées

SE RÉALISER
93% d'insertion professionnelle dans l'année de sortie

SE FORMER
2 000 jeunes en alternance dans nos 3 centres

RÉUSSIR
90% de réussite aux examens

Rejoignez notre communauté ! 

11 février 2012 Journée Portes Ouvertes

NEW
Tests
et entretiens
d'admission
sur place !



Journée «Portes Ouvertes» sur les 3 sites de Proméo : BEAUVAIS, COMPIÈGNE et SENLIS. Prenez de l'avance et ne manquez ce RDV sous aucun prétexte ! L'occasion de découvrir nos 50 formations et de récolter toutes les informations pour mieux construire votre avenir ... Toutes les équipes de Proméo se mobilisent pour vous accueillir et vous orienter. ■

LES FORMATIONS SUPÉRIEURES CHEZ PROMÉO

Licence > Master > Ingénieur ... Poursuivez vos études en alternance et étoffez votre expérience !

Pour la rentrée 2012, Proméo formation propose 20 filières post BTS (licences, masters, ingénieurs) dans des domaines variés : qualité/environnement, achats, ressources humaines, commercial, informatique industrielle, logistique... Chacune de ces filières a pour objectif la formation de futurs décisionnaires performants dans leur métier. Proméo s'appuie sur plusieurs partenaires

pédagogiques (CNAM, Université Marne la Vallée, Université de Metz, Université Paris 8, IUT de Tremblay, UPJV) et un réseau de plus de 2 300 entreprises partenaires privilégiées. Ces formations supérieures sont proposées en alternance via le contrat de professionnalisation ou d'apprentissage (ITII). L'alternance permet également un accès privilégié aux entreprises



industrielles qui sont, paradoxe de la situation économique actuelle, en pénurie de jeunes qualifiés.

Avec plus de 97 % de réussite aux examens et un taux de placement en entreprise de 93 %, plus que jamais l'alternance est la voie de la réussite pour vos études supérieures. ■

ÉVÈNEMENT

Cérémonie de remise des diplômes

La 5^e cérémonie de remise des diplômes de Proméo a rassemblé plus de 2 500 personnes dont **800 diplômés**, le jeudi 20 octobre 2011 à Senlis.

Cette belle soirée, animée magistralement par l'humour d'Anne Roumanoff et conclue par un concert du groupe «ROOMONFIRE», restera un moment inoubliable pour les alternantes présents. ■



ILS EN PARLENT...

Pourquoi avez-vous choisi Proméo ?



Erwan ALIBAUD
BAC Log 2^e année
CNH-Site du
Plessis Belleville

Je revendique le statut d'apprenti et j'en suis fier ! C'est une excellente expérience ! On peut confronter ce qu'on apprend à la réalité en entreprise et on aborde les cours d'une manière complètement différente. Comme je commence à avoir un petit vécu professionnel, c'est l'occasion pour moi de me responsabiliser et de m'enrichir humainement, j'ai tout à y gagner !



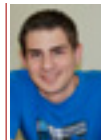
Justine VIMEUX
BTS NRC 2^e année
SNC Campanile
Les Hôtels
Réunis

Peu d'écoles dans la région proposent le BTS NRC, mon choix, naturellement, s'est porté sur PROMÉO. L'école est bien gérée avec un aspect humain qui permet une bonne entente entre les élèves et les formateurs. Être en poste nous donne une meilleure connaissance du monde de l'entreprise que les stages qui sont beaucoup plus superficiels.



Lydia MADI
Licence Gestion
Paie Social
Technimetal

Très satisfaite de l'établissement pendant mon BTS, j'ai décidé de rester chez PROMÉO pour effectuer une licence Gestion Paie Social. Le bon cadre de vie a fait de PROMÉO l'établissement idéal pour valider ma troisième année. Après quelques mois de formation, mes connaissances s'affinent et mon expérience professionnelle prend de l'ampleur. Je ne regrette absolument pas mon choix !



Amaury PEYRON
ITII : Ingénieur
Informatique
et Réseaux
2^e année
Federal Mogul

«Beaucoup plus formateur qu'un cursus purement universitaire... ». A la différence d'un cursus classique, ici, je ne m'ennuie pas, les formateurs nous parlent de leur propre vécu : nos cours sont enrichis et plus parlants. Pour autant, il faut être organisé afin d'allier les examens et la vie professionnelle. Une fois les choses mises au point, c'est un véritable plaisir !

ZOOM

L'alternance !

Ce qu'il faut savoir :

LE CONTRAT D'APPRENTISSAGE

Il peut être signé par un jeune de 16 à 25 ans. La rémunération varie suivant l'âge et la durée du contrat de 25 à 78 % du SMIC.

PROFESSIONNALISATION

Ce contrat, d'1 ou 2 ans, est destiné aux jeunes et demandeurs d'emploi. La rémunération varie selon l'âge et le type de qualification (de 55 à 100% du SMIC).

VRAI/FAUX

Bousculons les idées reçues !

Les entreprises ne recrutent leurs «Alternantes» que dans le secteur industriel.

FAUX ! Tous les secteurs sont concernés ! Entreprises du secteur industriel, commercial, artisanal, associatif, établissements publics et commerciaux.

Un binôme «Centre de Formation/ Entreprise» qui fonctionne ?

VRAI ! En entreprise, l'«Alternante» est sous la responsabilité du maître d'apprentissage ou du tuteur. Les périodes de formation au centre, indiquées sur chaque fiche programme, alternent avec les périodes de formation en entreprise.

Le rythme accéléré de la formation me pénalise dans l'obtention de mon diplôme.

FAUX ! Le taux de réussite aux examens chez PROMÉO est de 90 %, et vous bénéficiez d'une expérience professionnelle en plus !

J'optimise mes chances de trouver un travail plus rapidement grâce à l'alternance.

VRAI ! En exemple, chez PROMÉO, le taux d'insertion en entreprise est de 93 % à 6 mois après votre sortie.

J'ai 30 ans et je suis demandeur d'emploi, je ne peux pas prétendre à l'alternance.

FAUX ! Il existe pour ce cas précis le contrat de professionnalisation, destiné à favoriser l'insertion ou la réinsertion des demandeurs d'emploi.

CELLULE RECRUTEMENT PLACEMENT

Le meilleur outil pour Réussir

Avant l'été, 80% des jeunes accueillis par Proméo Formation ont un contrat d'apprentissage ou de professionnalisation dans une entreprise d'accueil.



Isabelle Vivien,
Responsable de la cellule
recrutement/placement

«10 conseillers formation, 15 conseillers et assistantes recrutement/ placement accompagnent les candidats jusqu'à la signature du contrat avec l'entreprise. L'accompagnement est personnalisé grâce au module d'aide au placement, simulation d'entretien, correction de CV...»

Cellule Recrutement / Placement
Tél. 03 44 63 81 63
i.vivien@proméo-formation.fr



FORMATIONS POUR TOUS ET TOUT AU LONG DE LA VIE

Demandeurs d'emploi, salariés, grand public : Proméo vous accompagne et agit pour votre réussite

Dans une perspective de développement et de valorisation des compétences, PROMÉO répond à la demande des salariés des entreprises, ainsi qu'aux demandeurs d'emploi grâce à la formation continue : diagnostic d'entreprise, évaluation pré-formation, stages inter ou intra, coaching et accompagnement individualisé ... ■



Techniques industrielles

- Chaudronnerie, soudage, usinage, maintenance, électrotechnique, automatisme,
- Gestion de la production,
- Habilitations électriques.

Logistique

- Agent d'entrepôt,
- Préparation de commande,
- Gestion des stocks, supply chain,
- **CACES : permis de conduire des engins de chantier et chariots élévateurs.**

Management, RH, Achats, Vente

- Écoles de management, communication, motivation, gestion et animation d'équipes,
- **Diagnostics RH, Bilans de compétences, coaching,**
- Achats, vente et action commerciale.

Informatique, Gestion et Secrétariat

- **Word, Excel, Powerpoint, Internet, Access, Réseaux, Développement,**
- Comptabilité, gestion, paie,
- **Remise à niveau : mathématiques, français.**

Qualité, Sécurité, Environnement

- Diagnostic qualité et HSE,
- Accompagnement aux démarches QSE, audit,
- Lean management,
- Obligations : SST, risques chimiques, **CHSCT.**

Langues et Cultures Étrangères

- **Anglais, Allemand, Espagnol, Italien, Russe, Chinois...**
- Coaching, cours inter-entreprises, en groupe, par téléphone, immersions à l'étranger, e-learning, traductions, interprétariat...
- **Cours du soir et week-end.**

LES + PROMÉO

➤ DROIT INDIVIDUEL À LA FORMATION (DIF)

Faites valoir votre droit au DIF : crédit d'heures de formation à raison de 20 heures par année d'ancienneté.

Contact : Cynthia BOYAU
Tél. 03 44 63 81 68
c.boyau@proméo-formation.fr

➤ ÉVALUATIONS ET BILANS DE COMPÉTENCES

Réalisez votre bilan de compétences chez **Proméo** pour mieux rebondir et vous ouvrir de nouvelles perspectives d'avenir !

Contact : Stéphanie KAHRIMANOVIC
Tél. 03 44 30 27 54
s.kahrimanovic@proméo-formation.fr



➤ LES DIAGNOSTICS PROMÉO

Photographie instantanée de l'organisation de votre entreprise ou de votre service, nous évaluons ensemble son niveau de performance. A partir de la restitution des diagnostics, Proméo vous suit dans la mise en œuvre d'un plan d'action adapté.



TAXE D'APPRENTISSAGE

100% Utile Efficace

Versez au CFAI Oise !



+ de réussites des jeunes et des entreprises

+ d'innovation et d'équipements pédagogiques

+ de développement en Apprentissage

Contact : Christel SERPIN

Tél. 03 44 06 15 53

taxe@proméo-formation.fr

PROMÉO, PARTENAIRE DE 2 300 ENTREPRISES DANS L'OISE



LA FORCE D'UN RÉSEAU

L'Union des Industries et Métiers de la Métallurgie (UIMM). Proméo fait partie du réseau national de formation de l'UIMM avec 45 AFPI et 50 CFAI.



Les groupements des entreprises de l'Oise. Membres fondateurs et partenaires privilégiés de Proméo Formation, 4 groupements interprofessionnels (GIRB à Beauvais, GEAC à Clermont, GERC à Creil, GERCO à Compiègne) adhérents du MEDEF Oise, accompagnent, représentent et défendent les intérêts des entreprises.

www.proméo-formation.fr

BEAUVAIS

6, av. Paul-Henri Spaak
60000 BEAUVAIS
Tél. 03 44 12 37 87

COMPIÈGNE

87, av. de la Mare Gessart
ZAC du bois de plaisance
60280 VENETTE
Tél. 03 44 20 70 10

SENLIS

1, av. Eugène Gazeau
60300 SENLIS
Tél. 03 44 63 81 63



N°1 - janvier 2012

Maquette conçue et réalisée pour Proméo par POINTVIRGULE et le service Communication PROMÉO.

Directeur de publication : Max de Roquefeuil

Crédit photos : Gilles Plagnol.

Parution du samedi 4 février 2012 - Parisien Oise-Matin

Commission paritaire n° 0110 C 859 79.